

Tierseuchenversicherung für Schweine, Rindvieh, Legehennen und Mastpoulets





Tierseuchenversicherung für

Tierseuchen sind durch den globalen Warenverkehr zunehmend ein Risiko für Tierhaltende.

Anzeigepflichtige Tierseuchen und übertragbare Krankheiten können die Existenz eines Landwirtschaftsbetriebs gefährden, denn die weiterlaufenden Betriebskosten müssen von Produzentinnen und Produzenten getragen werden. Die öffentliche Hand gleicht keinen Ertragsschaden infolge einer aufgetretenen Tierseuche aus. Sie entschädigt je nach Seuche die finanziellen Folgen der Tierverluste

und trägt die Kosten zur Eindämmung von Tierseuchen sowie die Entsorgung der Tierkörper. Eine Tierseuchenversicherung kann helfen, den Tier- und Einkommensverlust auszugleichen. Aktuell bieten wir eine Versicherung für Schweine, Rindvieh, Mastpoulets sowie Legehennen gegen eine Vielzahl von Seuchen an.



SCHWEINE



Die **Schweine-Tierseuchenversicherung** versichert die finanziellen Folgen beim Auftreten einer versicherten Krankheit (resp. Tierseuche) und die von der zuständigen Behörde oder Institution getroffenen Massnahmen.



Ihre Vorteile

- ✓ Pauschale Tierplatzentschädigung
- ✓ Versicherungssumme wählbar
- ✓ Rückwirkungsschäden sind gedeckt

Folgende Krankheiten / Tierseuchen sind versichert:

- ✓ Enzootische Pneumonie (EP)
- ✓ Pleuropneumonie (APP)
- ✓ Schnüffelkrankheit (Progressive Rhinitis Atrophicans, pRA)
- ✓ Porcine reproduktive und respiratorische Syndrom (PRRS)
- ✓ Maul- und Klauenseuche (MKS)
- ✓ Afrikanische Schweinepest (ASP)
- ✓ Räude
- ✓ Klassische Schweinepest (KSP)
- ✓ Schweinedysenterie (nur Mutterschweine und Remonten)

NEU AB 2026

RINDVIEH

Die **Rindvieh-Versicherung** schützt landwirtschaftliche Betriebe vor Ertragsausfällen und dem Verlust des Tierwerts infolge einer Tierseuche oder akuten Botulinumvergiftung.

Versichert werden können sämtliche Kategorien von Rindvieh – von Milch- und Mutterkühen über Masttiere bis hin zur Rindviehaufzucht.



Folgende Krankheiten/ Tierseuchen sind versichert:

- ✓ Maul- und Klauenseuche (MKS)
- ✓ Milzbrand
- ✓ Tollwut
- ✓ Brucellose
- ✓ Tuberkulose
- ✓ Enzootische Leukose
- ✓ Paratuberkulose
- ✓ Bovine spongiforme Enzephalopathie (BSE)
- ✓ Salmonellose
- ✓ Listeriose
- ✓ Infektiöse bovine Rhinotracheitis (IBR) und infektiöse pustulöse Vulvovaginitis (IPV)
- ✓ akute Botulinumvergiftung
- ✓ Bovine Virus Diarrhoe (BVD)
- ✓ **Ab 2026:** Lumpy Skin Disease (LSD)
- ✓ Blauzunge (BTV 3&8)*
- ✓ EHD*
- ✓ Border Disease (BD)

Ihre Vorteile

- ✓ Pauschale Versicherungssummen pro Grossvieheinheit (GVE) wählbar
- ✓ Basis: Deckung Ertragsausfall pro GVE
- ✓ Optionaler Zusatz: Tierwert pro GVE
- ✓ Inklusive Leistungen für
 - Warenschäden
 - Tierarztkosten
 - Reinigung/Desinfektion
 - Entsorgung
 - > 10% der totalen Versicherungssumme, nach Beleg
- ✓ Tiere auf der Alp sind mitversichert

Schäden aufgrund Schutzzonen:

Wenn ein versicherter Betrieb wegen MKS in eine Schutzzone kommt und behördliche Massnahmen die Geschäftstätigkeit einschränken.

* Keine Waren und Kosten versichert

LEGEHENNEN



Die **Legehennen-Tierseuchenversicherung** wird im Rahmen einer Kollektivversicherung in Zusammenarbeit mit der Vereinigung der Schweizer Eierproduzenten GalloSuisse angeboten.

Sie sichert die Ertragsausfälle gegen zehn Tierseuchen ab, darunter die Salmonelleninfektionen und die Geflügelgrippe.

Ihre Vorteile

- ✓ Kollektivversicherung (GalloSuisse)
- ✓ Zucht- oder Produktionsbetriebe ab einer Grösse von 51 Tier- oder Brutplätzen versicherbar

Folgende Krankheiten/ Tierseuchen sind versichert:

- ✓ Salmonelleninfektionen
- ✓ Geflügelinfluenza
- ✓ Pseudopest (NCD)
- ✓ EggDropSyndrom
- ✓ Rotlauf
- ✓ Pasteurellose
- ✓ Pullorumseuche
- ✓ Schwarzkopfkrankheit (Histomoniasis)
- ✓ Infekt. Laryngotracheitis (ILT)
- ✓ Fremd- und Inhaltsstoffe in Konsum- und Bruteiern

MASTPOULETS



Auch **Mastpoulets und Bruderhähne** können gegen Tierseuchen versichert werden. Im Seuchenfall wird der Ertragsausfall wegen Betriebsunterbruch und der Tierwert entschädigt.

Auch Folgekosten (Reinigung/Desinfektion, Behandlungskosten, Ausmusterung und Transport infizierter Tiere) sind versichert.

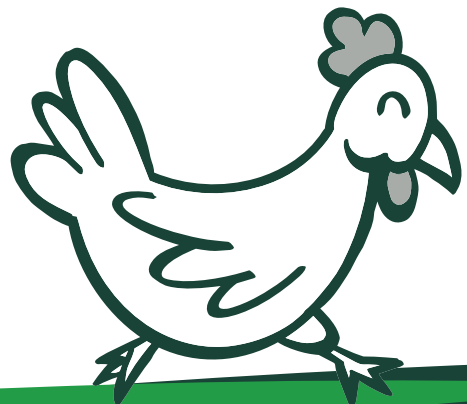
Folgende Krankheiten/ Tierseuchen sind versichert:

- ✓ Salmonelleninfektionen
- ✓ Geflügelinfluenza
- ✓ Pseudopest (NCD)
- ✓ Infektiöse Laryngotracheitis (ILT)



Ihre Vorteile

- ✓ Individualvertrag oder Kollektivvertrag für Integrationen
- ✓ Folgekosten und Futtervorräte sind versichert



SHGROUP

SCHWEIZER HAGEL

Kontakt

Via Kollektiv-Vertragspartner

oder
Seilergraben 61 | CH-8001 Zürich
Postfach | CH-8021 Zürich
www.hagel.ch

T +41 44 257 22 11
tiere@hagel.ch

**Dieser Prospekt dient zur Illustration.
Es gelten die Versicherungsbedingungen**



Impressum

Herausgeberin & Inhalt
Schweizerische Hagel-Versicherungs-Gesellschaft,
Genossenschaft, Seilergraben 61, 8001 Zürich
Grafik & Design HERRROHR GmbH, Cham

3040 D 05/2026