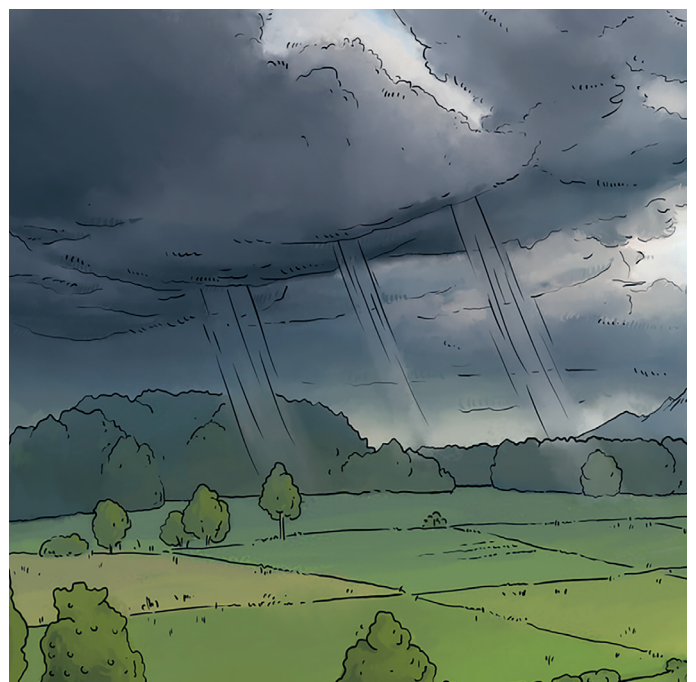
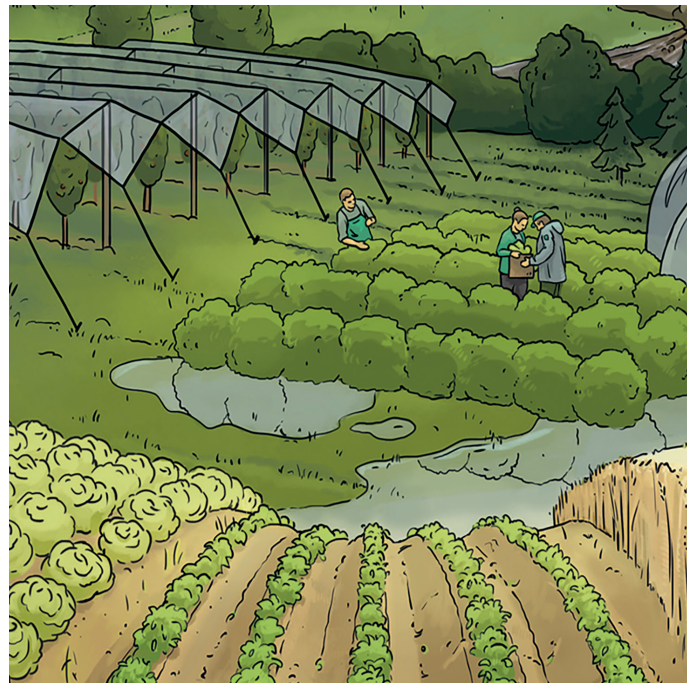




Schweizer Hagel
Suisse Grêle
Grandine Svizzera

I nostri servizi assicurativi in sintesi



I nostri servizi assicurativi in sintesi

La Grandine Svizzera assicura tutte le sue colture e offre anche una protezione ottimale per l'intera azienda agricola con le polizze assicurative "globali". La aiutiamo a garantire l'esistenza della sua azienda agricola.

FRUTTA E BACCHE

La frutta da tavola è considerata la coltura più vulnerabile alle grandinate. Anche una leggera grandinata può declassare l'intero raccolto a frutta da sidro o frutta per la distillazione. L'assicurazione CLIMA+ offre una protezione completa contro la grandine, gli elementi naturali e i danni da gelo.

Rischi assicurabili:



ERBAGGI

Una forte grandinata può distruggere il raccolto di erba dell'intera superficie aziendale. Quanto più si riducono i tagli effettuati, tanto più rilevante è il mancato guadagno. Con l'assicurazione globale contro i danni causati da elementi naturali, sono assicurati anche i costi di ripristino dei terreni coltivati.

Rischi assicurabili:



TABACCO

Le colture di tabacco sono tra le più sensibili alla grandine. Poiché il tabacco richiede anche costi per la produzione e la raccolta molto più elevati rispetto alle colture arabili, quasi tutti i produttori assicurano le proprie colture di tabacco.

Rischi assicurabili:



SISTEMI DI PROTEZIONE

Tempesta, pressione della neve e forti grandinate possono danneggiare gravemente i sistemi di protezione dalle intemperie. Le rimborsiamo le spese di riparazione (materiale e manodopera) fino all'importo della somma assicurata risp. al valore equo concordato contrattualmente.

Rischi assicurabili:



ORTICOLTURA E FLORICOLTURA

Nelle aziende floriorticole le superfici vengono spesso occupate nel corso dell'anno con più colture. Con l'assicurazione globale tutte le colture sono sempre ben assicurate per l'intera superficie coltivata. Anche le colture in serra possono essere assicurate.

Rischi assicurabili:



CAMPICOLTURA

Ogni anno, in Svizzera, molte aziende agricole vengono colpite dalla grandine. Con un'assicurazione per le colture arabili assicurate il vostro raccolto contro i danni causati dalla grandine e altri elementi naturali. Inoltre sono coperte anche le spese di risanamento dei terreni coltivati danneggiati.

Rischi assicurabili:



VITE

L'intero raccolto dei viticoltori è esposto agli eventi naturali fino all'autunno. Un produttore può perdere l'intero reddito agricolo in seguito a una forte grandinata. Con le nostre soluzioni assicurative Base e CLIMA+ siete assicurati in modo ottimale.

Rischi assicurabili:



VIVAIO

Le colture in vivaio presentano valori per unità di superficie elevati e pertanto una forte grandinata o un grave evento naturale possono causare ingenti perdite finanziarie. L'assicurazione vivai offre una copertura assicurativa ottimale sia all'aperto che in serra.

Rischi assicurabili:



ANIMALI

Le epidemie animali e le malattie possono mettere in pericolo l'esistenza di un'azienda agricola e i costi di gestione devono essere sostenuti dai produttori. L'assicurazione contro le epidemie degli animali per suini, pollame e bovini può aiutare a compensare la perdita di animali e di reddito.

Animali assicurabili:



Rischi assicurabili per l'assicurazione produzione vegetale



Rischi coperti per le assicurazioni produzione vegetale

CAMPICOLTURA

		Grandine	Avvallamento Inondazione	Scoscendimento, Alluvione	Fulmini, incendio, terremoto	Uragano	Pressione della neve	Siccità ¹⁾ Mancanza di precipitazioni ³⁾	Pioggia forte ¹⁾ Precipitazioni eccessive ³⁾	Germinazione ¹⁾	Gelo ¹⁾	Ristabilimento del terreno coltivato ²⁾
Cereali	Cereali panificabili	●	●	●	●	●	●	○	○	○		●
	Cereali da foraggio	●	●	●	●	●	●	○	○			●
Mais		●	●	●	●	●	●	○	○			●
Piante tuberose	Barbabietole da zucchero; Barbabietole da foraggio	●	●	●	●	●	●	○	○			●
	Patate	●	○	○	○	○	○	○	○			●
Semi oleosi	Colza	●	●	●	●	●	●	○	○			●
	Girasoli	●	●	●	●	●	●	○	○			●
	Soia	●	●	●	●	●	●	○	○			●
Piante proteiche		●	●	●	●	●	○	○				●

ORTICOLTURA

VIVAI E FIORI

FRUTTA	Raccolto	●	●	●	●	●	●				○	●
BACCHE		●	●	●	●	●	●				○	●
VITE	Raccolto, giovani viti senza rendimento	●	●	●	●	●	●				○	●
TABACCO		●	●	●	●	●	●					●
ERBAGGI	senza alpeggi	●	●	●	●	●	○	○				○
TUTTE LE ALTRE COLTURE NON ELENcate		●	●	●	●	●	●					●

COLTURE ASSICURATE

sotto sistemi anti-intemperie	●	●	●	●	●	●	●					●
in tunnel con copertura in plastica	●	●	●	●	●	●	●					●
serra a tunnel	●	●	●	●	●	●	●					●
in serra	●	●	●	●	●	●	●					●

SISTEMI ANTI-INTEMPERIE

Vino - reti di protezione laterali	●	●	●	●	●	●	●					
Frutta e bacche - reti antigrandine	●	●	●	●	●	●	●					
Frutta e bacche - teli anti-pioggia	●	●	●	●	●	●	●					

Indennità in caso di danno (prima della deduzione della franchigia)

● fino al 100% del valore di risarcimento ● fino al 90% del valore di risarcimento ○ altri

¹⁾ solo con un'assicurazione complementare

²⁾ costi per il ripristino del terreno coltivato (= costi di risanamento) per tutti gli eventi assicurati della corrispondente coltura

³⁾ parametrico

Colofone

Editore e contenuto Società Svizzera d'Assicurazione contro la grandine, società cooperativa, Seilergraben 61, 8001 Zurigo **Gestione del progetto** HERRROHR GmbH, Cham **Illustrazione infografica**, Zurigo, M. Stünzi e D. Röttele

3003 i III/24



**Schweizer Hagel
Suisse Grêle
Grandine Svizzera**

Seilergraben 61 | CH-8001 Zurigo
www.grandine.ch

T +41 44 257 22 11
info@grandine.ch